




แผนที่แสดง
สถานบริการสาธารณสุขในอำเภอแจ้ห่ม



- | | | |
|---|-------------------|--------|
|  | รพช. 30 เตียง(F2) | 1 แห่ง |
|  | รพ.ต.ขนาดใหญ่ | 1 แห่ง |
|  | รพ.ต. | 9 แห่ง |

บุคลากร คปสอ.แจ้ห่ม

โรงพยาบาลแจ้ห่ม

บุคลากรทั้งหมด 166 คน

- | | |
|-----------------|-------|
| 1.แพทย์ | 6 คน |
| 2.ทันตแพทย์ | 3 คน |
| 3.เภสัชกร | 3 คน |
| 4.พยาบาลวิชาชีพ | 67 คน |

สำนักงานสาธารณสุขอำเภอแจ้ห่ม

บุคลากรทั้งหมด 9 คน

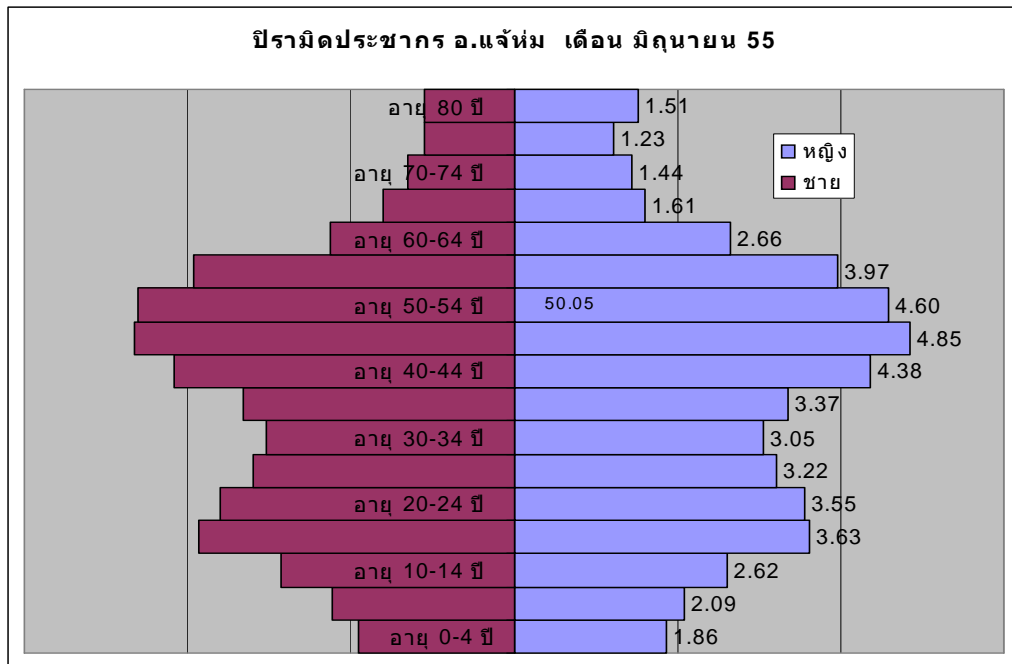
โรงพยาบาลส่งเสริมสุขภาพตำบล 10 แห่ง

บุคลากรทั้งหมด 40 คน

พยาบาลวิชาชีพ 15 คน (เป็นพยาบาลเวชปฏิบัติฯ 14 คน)

สรุปบัญชีข้อมูลสาธารณสุขประจำหมู่บ้าน (บข) ปีงบประมาณ 2555 งวดที่ 3

ข้อมูล	รวมทั้งหมด	รวม		รพ		แจ้คอน		ทุ่งฮ้าง		แม่สุก		บ้านกิ้ว		ปงคอน		เปียงใจ		ไผ่งาม		นางาม		สา		ม่วง	
		ชาย	หญิง	ชาย	หญิง	ชาย	หญิง	ชาย	หญิง	ชาย	หญิง	ชาย	หญิง	ชาย	หญิง	ชาย	หญิง	ชาย	หญิง	ชาย	หญิง	ชาย	หญิง	ชาย	หญิง
อายุ 0-1 ปี	290	157	133	19	18	9	10	12	8	21	24	5	7	14	10	3	4	27	12	4	2	25	17	18	21
อายุ 1-4 ปี	1,292	644	648	101	97	46	40	34	43	100	110	27	31	62	63	22	19	54	49	16	28	75	78	107	90
อายุ 5-9 ปี	1,815	936	879	150	143	54	62	58	61	130	117	30	16	78	83	50	53	52	57	39	32	96	95	199	160
อายุ 10-14 ปี	2,299	1,199	1,100	198	186	70	57	62	54	207	184	31	41	97	85	61	53	62	64	42	24	122	120	247	232
อายุ 15-19 ปี	3,149	1,624	1,525	288	275	99	109	87	80	258	229	58	49	147	148	50	42	92	77	53	53	173	174	319	289
อายุ 20-24 ปี	3,008	1,516	1,492	306	264	62	82	76	84	208	227	45	48	161	122	53	57	80	81	50	52	179	175	296	300
อายุ 25-29 ปี	2,695	1,343	1,352	169	152	92	81	49	69	198	196	44	58	143	131	33	48	91	100	56	56	135	141	333	320
อายุ 30-34 ปี	2,561	1,278	1,283	149	158	72	97	46	56	176	177	43	48	142	128	40	36	86	85	34	42	154	128	336	328
อายุ 35-39 ปี	2,810	1,395	1,415	129	141	109	116	74	61	229	249	48	63	147	156	64	26	107	102	47	40	153	124	288	337
อายุ 40-44 ปี	3,589	1,750	1,839	206	263	130	113	68	70	269	264	68	72	219	221	37	41	116	110	50	49	173	218	414	418
อายุ 45-49 ปี	3,990	1,953	2,037	270	342	125	115	69	66	293	303	62	60	231	245	26	19	127	114	49	43	243	226	458	504
อายุ 50-54 ปี	3,870	1,938	1,932	333	383	117	106	69	55	290	272	65	39	215	190	15	11	75	85	45	31	243	249	471	511
อายุ 55-59 ปี	3,317	1,649	1,668	287	303	93	94	48	43	226	251	41	36	169	174	11	16	83	64	32	19	223	238	436	430
อายุ 60-64 ปี	2,190	1,073	1,117	202	222	55	54	29	37	144	142	26	33	128	116	15	10	36	47	17	12	160	143	261	301
อายุ 65-69 ปี	1,351	676	675	117	137	31	30	23	22	98	69	21	15	75	82	8	15	35	30	14	10	89	97	165	168
อายุ 70-74 ปี	1,151	545	606	110	118	32	45	18	20	82	85	12	8	43	68	10	4	21	26	12	11	67	57	138	164
อายุ 75-79 ปี	978	462	516	98	97	24	29	13	11	59	74	11	12	40	57	1	5	14	18	2	5	70	68	130	140
อายุ 80 ปี	1,092	456	636	107	133	22	31	4	4	75	111	11	13	48	68	5	4	9	19	3	6	53	66	119	181
รวม ชาย	41,447	20,594	20,853	3,239	3,432	1,242	1,271	839	844	3,063	3,084	648	649	2,159	2,147	504	463	1,167	1,140	565	515	2,433	2,414	4,735	4,894
รวม		41,447		6,671		2,513		1,683		6,147		1,297		4,306		967		2,307		1,080		4,847		9,629	



อำเภอแจ้ห่ม มีประชากรเพศหญิงมากกว่า เพศชาย พบกลุ่มเด็ก และวัยแรงงานมีแนวโน้มลดลง แต่ในกลุ่มผู้สูงอายุมีแนวโน้มเพิ่มขึ้น ปี 2555 พบว่าผู้สูงอายุ มีจำนวนร้อยละ 16.90 เมื่อเทียบกับปี 54 และปี 50 มีผู้สูงอายุร้อยละ 16.14 และ 13.71 ตามลำดับ

**อัตราการเกิดตาย อำเภอแจ้ห่ม
ระหว่าง เดือน ตุลาคม - กรกฎาคม**

	2551	2552	2553	2554	2555
อัตราเกิด	6.39	6.95	5.24	4.92	4.56
อัตราตาย	7.37	7.78	7.98	7.99	8.65
อัตราเพิ่ม	-0.1	-0.08	-0.27	-0.31	-0.41

อำเภอแจ้ห่ม มีอัตราเกิดของประชากร น้อยกว่าอัตราตาย และอัตราเพิ่ม ติดลบ โดยตั้งแต่ปีงบประมาณ 2551 เป็นต้นมา

จำนวนผู้ป่วยนอก 5 ลำดับแรก แยกรายโรค
ระหว่าง เดือน ตุลาคม - กรกฎาคม

ที่	ชื่อโรค	2554		2555	
		จำนวน	อัตรา	จำนวน	อัตรา
1	Essential (primary) hypertension Non-insulin-dependent diabetes mellitus	7,937	19,345.33	7,726	18,640.67
2	Acute pharyngitis	2,508	6,112.90	2,283	5,508.24
4	Dyspepsia Acute nasopharyngitis [common cold]	2,444	5,956.91	1,926	4,646.90
5		1,493	3,638.98	1,801	4,345.31

ผู้ป่วยนอกส่วนใหญ่เจ็บป่วยด้วยโรค ความดันโลหิตสูงมากเป็นอันดับ 1 รองลงมาเป็นโรคเบาหวาน ส่วนใหญ่มีแนวโน้มลดลงจากปี งบประมาณ 54 ที่ผ่านมา ยกเว้นโรคไข้หวัด
ประชากร ของอำเภอแจ้ห่ม ที่เข้ารับการรักษาพบว่าผู้ป่วยในส่วนใหญ่เจ็บป่วยด้วยโรคธาลัสซีเมีย มากเป็นอันดับ 1 อัตรา 268.11 ต่อ แสนประชากร และจำนวนมากกว่าปีที่ผ่านมาในช่วงเวลาเดียวกัน รองลงมาเป็นโรคเบาหวาน

สาเหตุการตาย

สาเหตุการตาย	2552		2553		2554		2555	
	จำนวน	อัตรา	จำนวน	อัตรา	จำนวน	อัตรา	จำนวน	อัตรา
มะเร็ง	47	111.85	54	132.04	47	129.18	44	106.16
โรคหัวใจ	41	97.57	47	114.93	41	112.12	30	72.38
ติดเชื้อในกระแสเลือด	25	59.49	31	75.80	20	51.18	23	55.49
ไตวาย	15	35.70	26	63.58	14	39.00	16	38.60
ถูกลมโป่งพอง	6	16.66	13	29.34	6	34.12	15	36.19

จำนวนและอัตราการเสียชีวิตด้วยโรคมะเร็งชนิดต่างๆ อ.แจ้ห่ม

ตุลาคม 54 - กรกฎาคม 55

ชนิด	2554		2555	
	จำนวน	อัตรา	จำนวน	อัตรา/แสน ปชก.
มะเร็งปอด	8	19.50	11	26.54
มะเร็งตับ	12	29.25	10	24.13
มะเร็งลำไส้	5	19.50	6	14.48
ปากมดลูก	3	12.19	4	9.65
มะเร็งต่อมน้ำเหลือง	4	9.75	4	9.65
มะเร็งถุงน้ำดี	2	9.75	3	7.24
มะเร็งเม็ดเลือดขาว	4	7.31	1	2.41
หมายเหตุ อัตรา/แสน ปชก.				

ตั้งแต่เดือน ตุลาคม - กรกฎาคม ของปีงบประมาณ 52 - 55 ประชากรอำเภอแจ้ห่ม เสียชีวิตด้วยสาเหตุโรคมะเร็ง มากเป็นอันดับ 1 อัตราตายด้วยมะเร็งมีแนวโน้มลดลง ในปีบฯ 53 - 55 โดยมะเร็งที่พบมากที่สุดได้แก่ มะเร็งปอด รองลงมาเป็นมะเร็งตับ

โรคและภัยสุขภาพที่เป็นปัญหาของ อ.แจ้ห่ม ปีงบประมาณ 55

จากการจัดลำดับปัญหา และภัยสุขภาพ ข้อมูลผลการดำเนินงานในรอบปีงบประมาณ 55 ที่ผ่านมา พบว่า ปัญหา 5 ลำดับแรก ดังนี้

ลำดับ	ปัญหา	อัตรา
1	อัตราการตายโรคหลอดเลือดหัวใจ:แสน ปชก.	72.38
2	อัตราป่วยโรคอาหารเป็นพิษ :แสน ปชก.	211.15
3	หญิงมีครรภ์คลอดอายุต่ำกว่า 20 ปี ร้อยละ	29.31
4	อัตราป่วยด้วยโรคมือ เท้า ปาก:แสน ปชก.	184.69
5	อัตราฆ่าตัวตายสำเร็จ :แสน ปชก.	38.60

1.อัตราการตายโรคหลอดเลือดหัวใจ

พบในผู้ป่วย เบาหวาน ความดันโลหิตสูง ซึ่งจากข้อมูล พบว่า ผู้ป่วยเบาหวานและความดันโลหิตสูงรายใหม่ ส่วนใหญ่มีสาเหตุ ต่างๆดังนี้

โรคเบาหวาน พบผู้ป่วย รายใหม่ ร้อยละ 0.85 จากข้อมูลพบว่าสาเหตุที่พบมากที่สุดตามลำดับ คือ กรรมพันธุ์ ร้อยละ 36 พุทธิกรรมกรรมกรกิน ร้อยละ 29

โรคความดันโลหิตสูง พบผู้ป่วย รายใหม่ ร้อยละ 1.72 กรรมพันธุ์ ร้อยละ 35.84 การกินอาหารรสเค็ม ร้อยละ 29.57 ไม่ออกกำลังกาย ร้อยละ 19.55 และอ้วน ร้อยละ 15.04

โรคหัวใจขาดเลือด(MI)

จากสถานการณ์อัตราป่วย/ตายด้วยโรคหัวใจขาดเลือด ที่เข้ารับการรักษาในปี 54 จำนวน 51 รายในปี 55 จำนวน 42 รายเสียชีวิต 7 รายเสียชีวิต 8 ราย จากการวิเคราะห์ อัตราป่วย/ตายด้วยโรคหัวใจขาดเลือด ที่เข้ารับการรักษาจำนวน 42 คนพบว่า มีสาเหตุ/ปัจจัยร่วมจาก 1)โรคความดันโลหิตสูง 16 รายคิดเป็น 38 %2)โรคเบาหวาน 8 รายคิดเป็น 19.05 %3)โรคความดันโลหิตสูงร่วมกับโรคเบาหวาน 7 รายคิดเป็น 16.67 %4)โรคหัวใจ 5 รายคิดเป็น 11.09 %5)ไม่มีโรคประจำตัว 6 รายคิดเป็น 14.29 % อัตราตายด้วยโรคหัวใจขาดเลือดปี 54 = 19.49 ต่อแสนประชากรปี 55 = 16.88 ต่อแสนประชากร

โรคหลอดเลือดสมอง (Stroke)

จากสถานการณ์อัตราป่วย/ตายด้วยโรคหลอดเลือดสมอง ที่เข้ารับการรักษาในปี
งบบฯ 54 จำนวน 42 ราย ในปี 55 จำนวน 54 ราย เสียชีวิต 2 รายจาก การวิเคราะห์อัตราป่วย/ตาย
ด้วยโรคหลอดเลือดสมอง ที่เข้ารับการรักษาจำนวน 54 ราย พบว่า มีสาเหตุ/ปัจจัยร่วมจาก 1) โรค
ความดันโลหิตสูง40รายคิดเป็น ร้อยละ74.07 2) โรคเบาหวาน 10 รายคิดเป็น ร้อยละ18.5 3)
DLP 7 ราย คิดเป็นร้อยละ 12.9 อัตราตายด้วยโรคหลอดเลือดสมองปี 54 = 7.31 ต่อแสน
ประชากรปี 55 = 14.47 ต่อแสนประชากร

2.โรคติดต่อจากน้ำและอาหารเป็นสื่ออำเภอแจ้ห่ม (ตค.-ส.ค.55)

2.1. โรคอุจจาระร่วงจำนวน ป่วย จำนวน 783 ราย อัตรา 1902.84 ต่อแสนปชก.พบ
มาก ที่ต.เมืองมาย , ต.วิเชตนคร

2.2 โรคอาหารเป็นพิษจำนวน ป่วย 91 รายอัตรา 211.15 ต่อแสนปชก.พบมาก 3
อันดับแรกที่ต.เมืองมาย , ต.บ้านสาต.วิเชตนคร อัตราป่วย1212.49, 263.91และ139.30 ต่อแสนปชก.
พบกระจายหลายกลุ่มอายุพบสูงสุดในกลุ่มอายุ 0-4 ปี และ35-44ปีจำนวน 5 , 21 รายอัตราป่วย
323.83 และ318.37 ต่อแสนปชก.

3. แม่คลอดต่ำกว่า 20 ปี คลอดทั้งหมด 235 คน อายุต่ำกว่า 20 ปี 34 คนร้อยละ14.47กลุ่มที่
พบมาก 17-19 ร้อยละ 19กลุ่มที่อายุ < 17 ร้อยละ 11สถานภาพ นักเรียน 52.9นักศึกษา 17.75
อัตราวัยรุ่นอายุต่ำกว่า20 ปี ผ่าครรภ์ ปี 2554ร้อยละ 22.47 ปี 2555 ร้อยละ 24.14 พื้นที่พบมากต.
แม่สุก พุ่งผึ้ง วิเชต ปงดอน แจ้ห่ม

4. โรคมือเท้าปากอำเภอแจ้ห่ม (ตค.-ก.ย.55) 1. โรคมือเท้าปากจำนวน ป่วย 76 รายอัตรา
184.69 ต่อแสนปชก.จำแนกรายตำบล1.ต.บ้านสา 17 ราย อัตรา 345ต่อแสนปชก.2.ต.พุ่งผึ้ง 13 ราย
อัตรา312ต่อแสนปชก.3.ต.วิเชตนคร 14 ราย อัตรา 216ต่อแสนปชก.4.ต.ปงดอน 10 ราย อัตรา 189
ต่อแสนปชก.5.ต.แม่สุก 9ราย อัตรา 122ต่อแสนปชก.6.ต.เมืองมาย 4 ราย อัตรา 121ต่อแสนปชก.7.
ต.แจ้ห่ม 9 ราย อัตรา 121ต่อแสนปชก.พบสูงสุดในกลุ่มอายุ1. 0-4 ปี จำนวน 74 รายอัตราป่วย
4792 ต่อแสนปชก.2. 5-9 ปี จำนวน 2 รายอัตราป่วย 109 ต่อแสนปชก.

5.การฆ่าตัวตาย จากข้อมูลที่ผ่านมาในปี 55 พบ มีผู้ทำร้ายตัวเอง จำนวน 16 คน คิดเป็น
อัตรา 38.9 ต่อแสนประชากร ฆ่าตัวตายสำเร็จ 6 คน คิดเป็น 16.66 ต่อ แสนประชากร สาเหตุที่
พบอันดับ หนึ่ง ทะเลาะวิวาท รองลงมาเป็นความเครียด และโรคเรื้อรัง ตามลำดับ