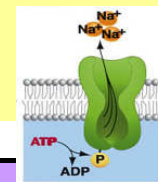
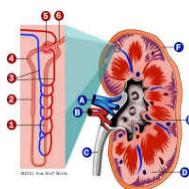


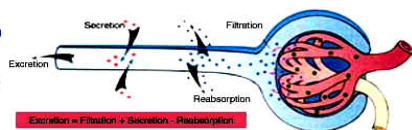
ยาที่ต้องคำนวณขนาดยาเป็น milliequivalents(mEq) ใน รพ.สตูล 2550(updated 10/9/50)



Dosage form						
Ions	tablet		liquid		Injection	
	น้ำหนัก(mg)	mEq/tab	ความแรง(%w/v)	mEq/ml	ความแรง(%w/v)	mEq/amp
Ca ²⁺	Calcium carbonate 1000 mg	20 mEq (absorb 20%)	-	-	10% Calcium Gluconate 10ml	4.5
Mg ²⁺	-	-	-	-	(1) 10% Magnesium sulfate 10 ml (2) 50% Magnesium sulfate 2 ml	8 8
HCO ₃ ⁻	Sodium bicarbonate 300 mg	3.6 mEq	-	-	(1) 7.5% Sodium bicarb 10 ml (2) 7.5% Sodium bicarb 50 ml	8.92 44.6
PO ₄ ³⁻	-	-	Julie's solution (10% Sodium phosphate)	0.89 mEq/ml (well absorb)	-	-
K ⁺	Potassium chloride tab 500 mg	6.67 mEq (well absorb)	10% Potassium chloride elixir	1.34 mEq/ml (well absorb)	15% Potassium chloride 10ml	20



note: (1) Potassium chloride tab ขนาด 750mg มีปริมาณ mEq = 10 mEq , (2) Calcium carbonate tab ขนาด 1250 mg มีปริมาณ mEq = 25 mEq



รวบรวมโดย

